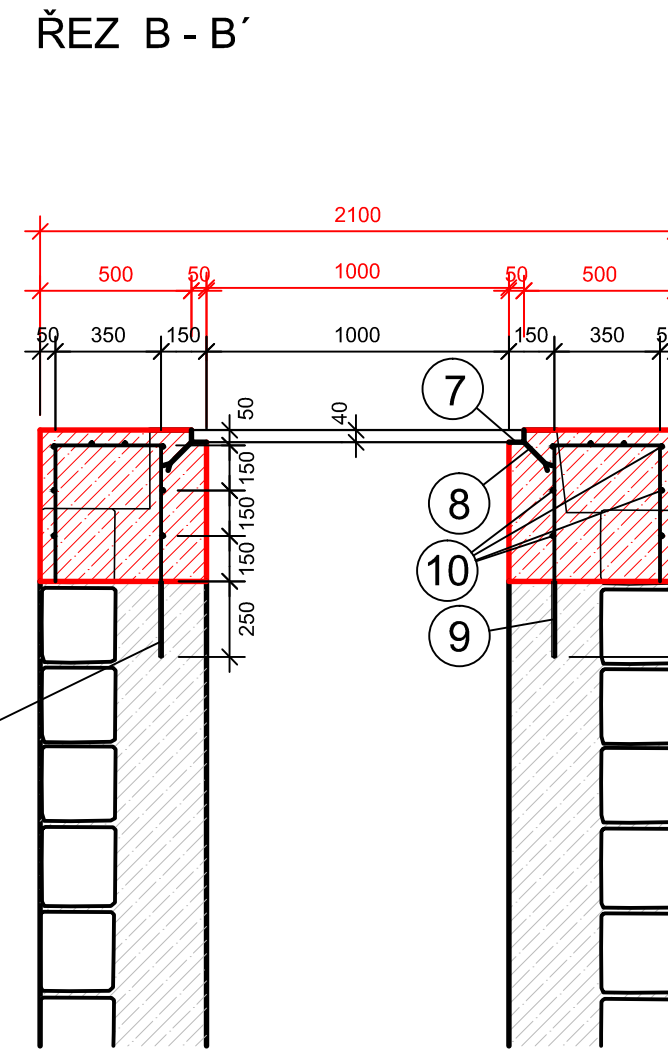
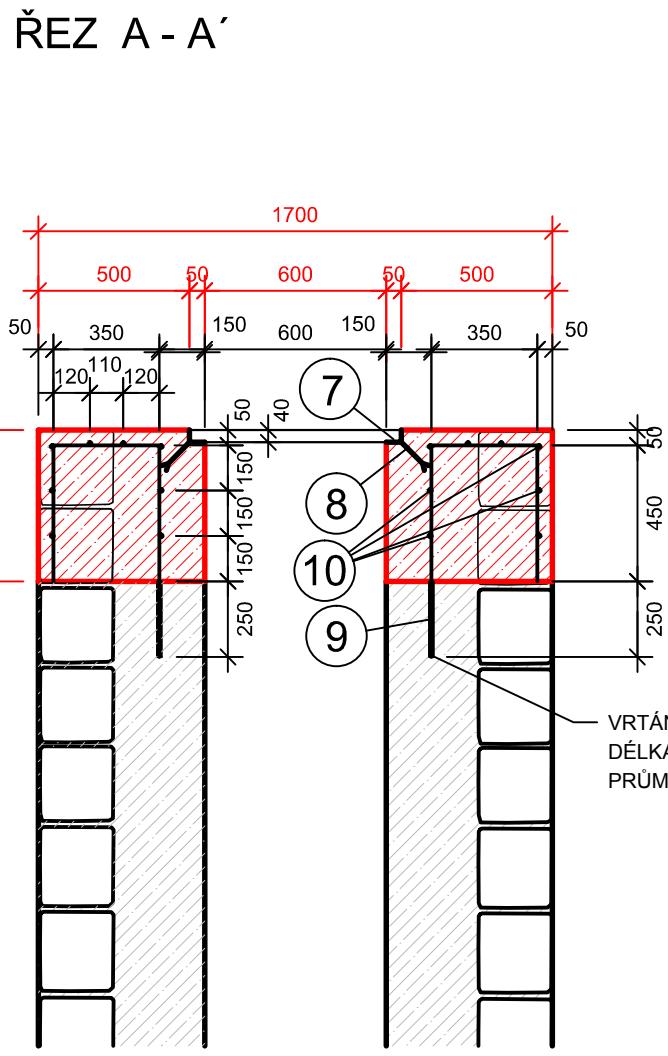
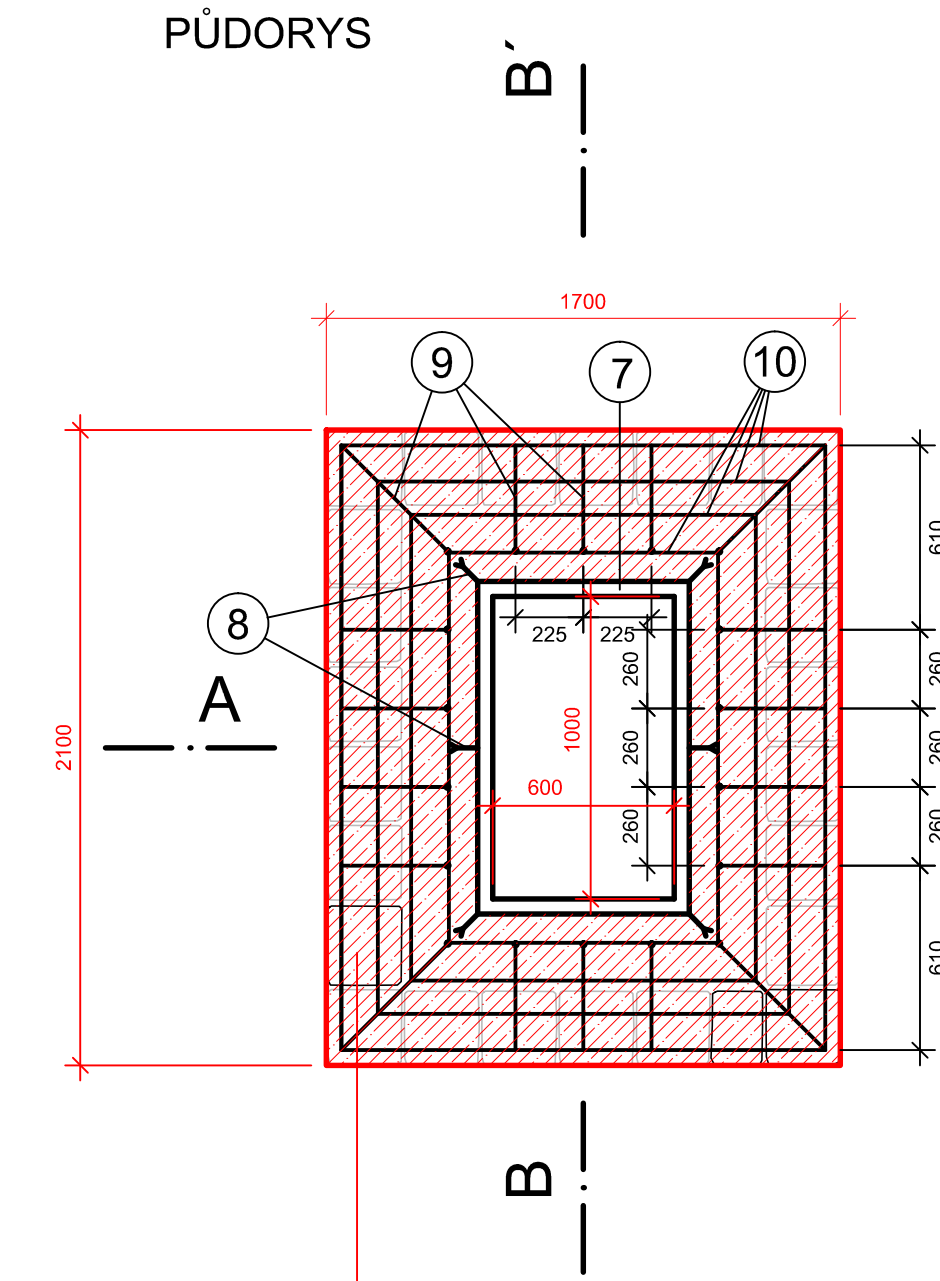
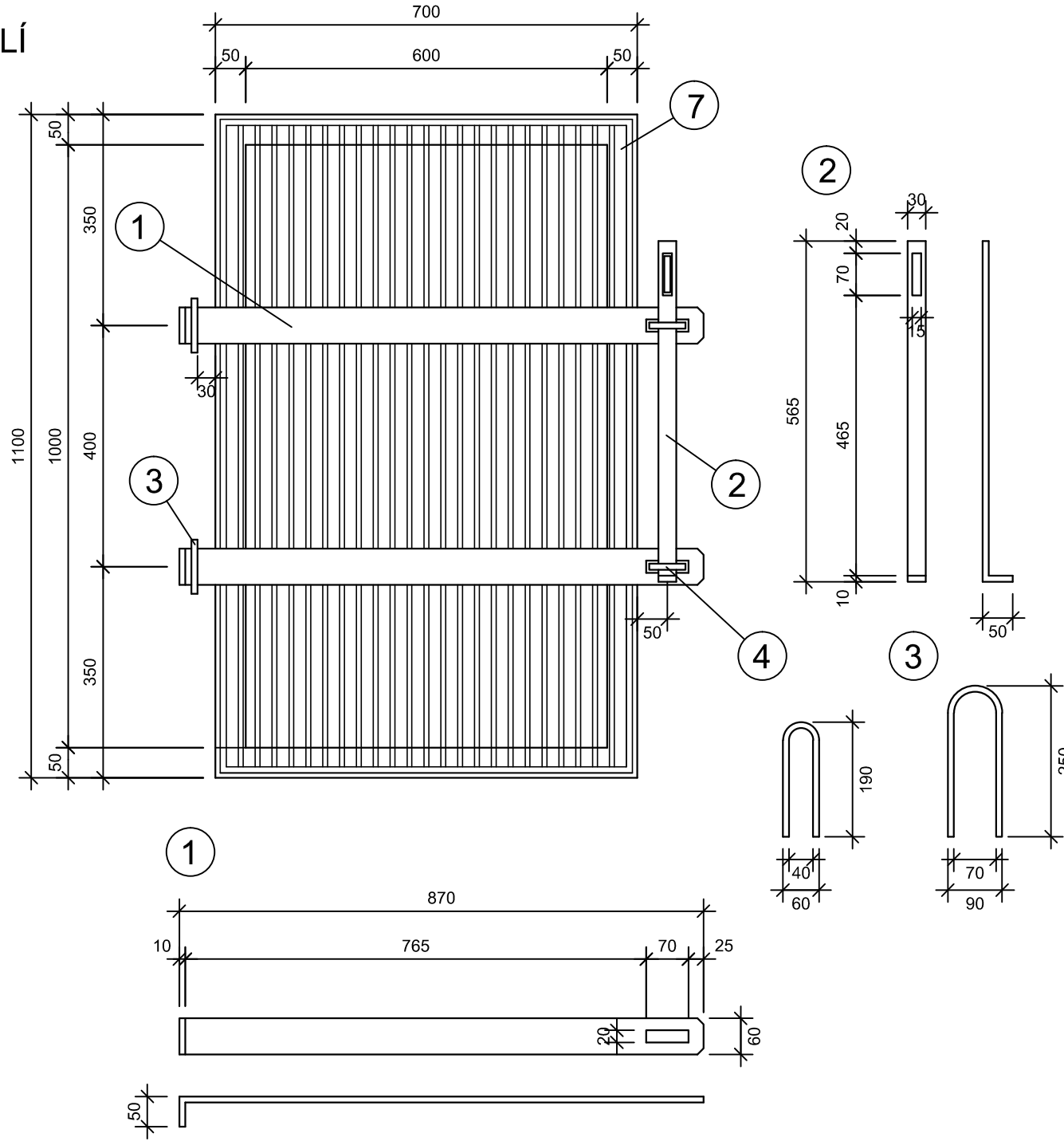


SANACE ZHLAVÍ BETONOVÉHO POŽERÁKU
1 : 25

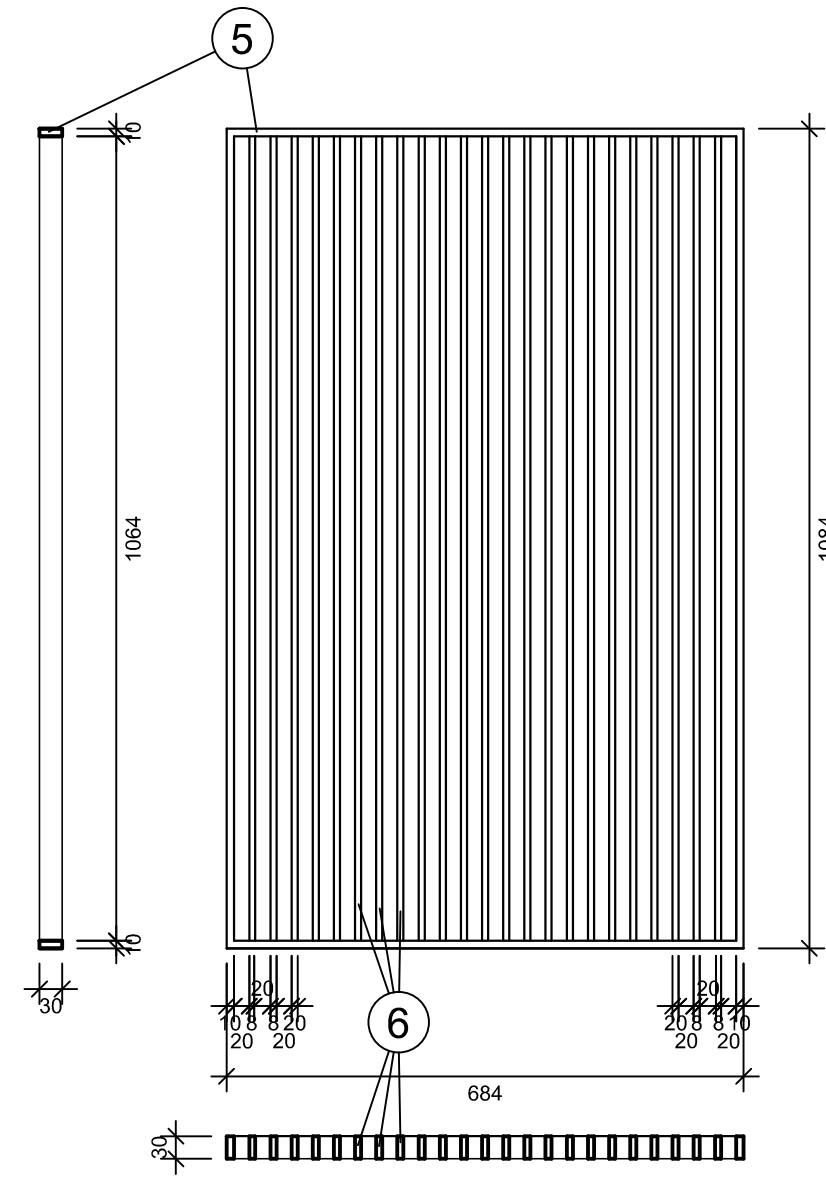


- 1 TYČ OCELOVÁ PLOCHÁ 10 / 60 / 920 MM - 2 KS
2 TYČ OCELOVÁ PLOCHÁ 10 / 30 / 615 MM - 1 KS
3 TYČ OCELOVÁ KRUHOVÁ PRŮM. 10 / 550 MM - 2 KS
4 TYČ OCELOVÁ KRUHOVÁ PRŮM. 10 / 420 MM - 2 KS
5 TYČ OCELOVÁ PLOCHÁ 10 / 30 / 1084 MM - 2 KS, 684 MM - 2 KS
6 TYČ OCELOVÁ PLOCHÁ 8 / 30 / 1064 MM - 23 KS
7 OCELOVÝ PROFIL L 50 / 40 / 5 ; 1100 MM - 2 KS, 700MM - 2 KS
8 TYČ OCELOVÁ PLOCHÁ 10 / 30 / 120 MM - 6 KS
9 TYČ OCELOVÁ ŽEBÍRKOVÁ PRŮM. 10 / 1500 MM - 14 KS, 1650 MM - 4 KS
10 TYČ OCELOVÁ ŽEBÍRKOVÁ PRŮM. 8 / 46280 MM

ZÁMEK ČESLÍ
1 : 10



ČESLE
1 : 10



ODBOURÁNÍ POŠKOZENÝCH ČÁSTÍ BETONOVÉHO POŽERÁKU S OBKLADEM Z LOMOVÉHO KAMENE NA JEDNOTNOU NIVELETU.
NAVRTÁNÍ OTVORŮ PRŮM. 15 MM A DÉLKY 250 MM PRO OSAZENÍ VÝZTUŽE.
OSAZENÍ VÝZTUŽE Z OCELOVÝCH ŽEBÍRKOVÝCH TYČÍ PRŮM. 10 MM DO PŘEDVRTANÝCH OTVORŮ NA CHEMICKOU MALTU.
DOBETONOVÁNÍ KORUNY POŽERÁKU NA VÝŠKU CCA 0,50 M Z BETONU C 30/37 - XC4.
OSAZENÍ RÁMU ČESLÍ Z OCELOVÝCH TYČÍ L 50/40/5 MM A ZÁMKU ČESLÍ.

Výškový systém : Bpv

		Povodí Vltavy, státní podnik HOLEČKOVA 3178/8, 150 00 PRAHA 5		PRACOVISTĚ : Oddělení projektových činností Litvínovská 709/5 370 01 České Budějovice tel. 387 683 111	
				VED. PRACOVISTĚ : Ing. P. FILIP	
KRESLIL : Ing. D. KROPÍK		VYPRACOVAL : Ing. D. KROPÍK		HLINZ. PROJEKTU : Ing. D. KROPÍK	
AKCE : VD KARHOV - ZAJIŠTĚNÍ STABILITY VZDUŠNÍHO SVAHU HRÁZE					
PRÍLOHA : SANACE ZHLAVÍ BETONOVÉHO POŽERÁKU				MÉRITKO : 1 : 25	
STUPĚN : DPS		OBJEDNATEL : POVODÍ VLTAVY s.p. - GŘ		FORMAT : 3 x A4	
KRAJ : JIHOČESKÝ		DATUM : DUBEN 2018		CÍSLO PŘÍLOHY : D.4.	
				CÍSLO ZAKÁZKY : 720/2453/18	